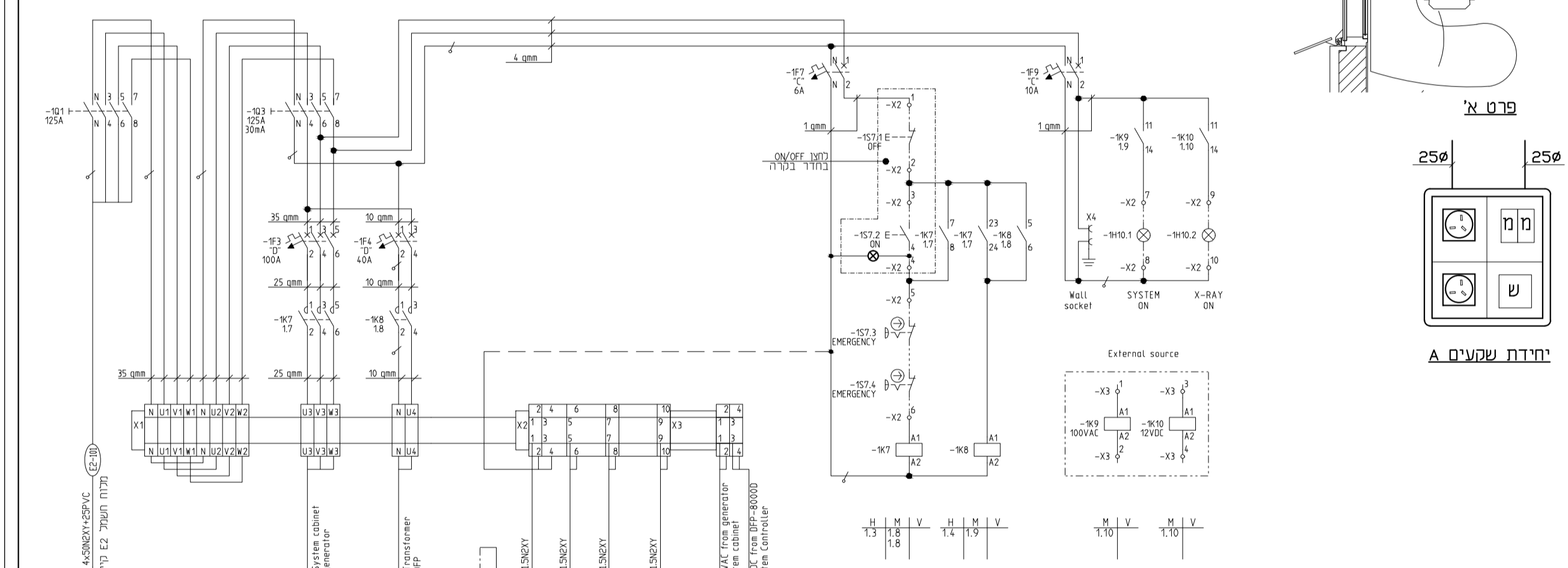
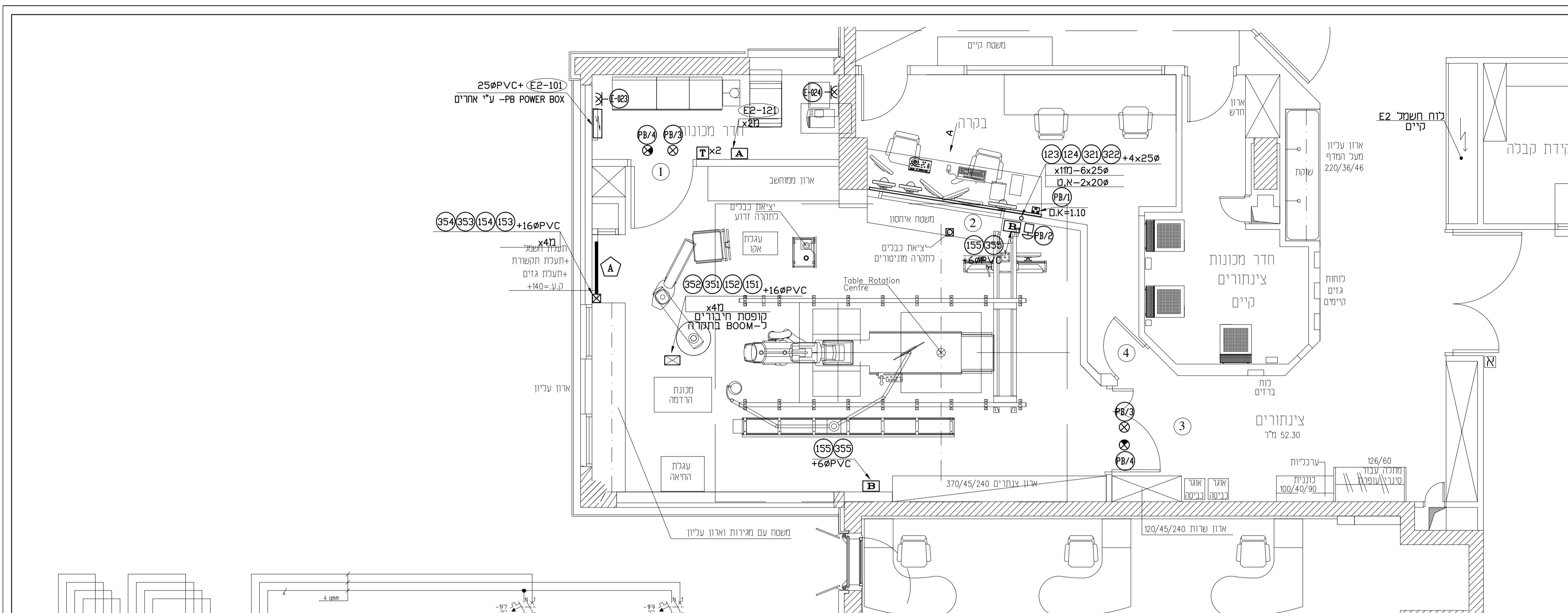


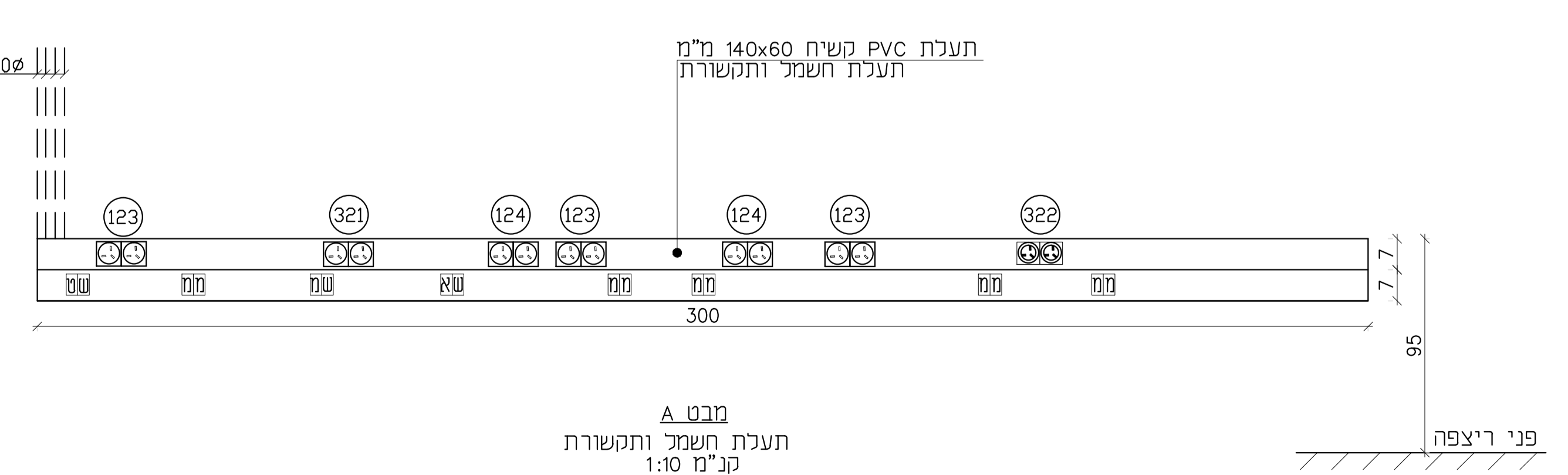
על המבצע כבודם את כל המידות והכמות
 העבודה
 הבנתית ובמסגרת העבודה, לפני התחלת
 העבודה
 על כל סט או א התאמה יש להודיע
 כאדריכל
 הגורם הם גברו פני ריצוף



- מקרא**
- לוח חשמל קיים או ע"י אחרים
 - בית תקע 16 אמפר תחח"ט H=90
 - בית תקע 16 אמפר עבור מ.א. (מיקום סופי בתאום עם יועץ מ.א. והמפקח)
 - יחידת שקעי חשמל ותקשורת - שקוע בקיר בקופסת 14-D ראה פרט א'
 - קופסת שקעי חשמל ונקודות M.C בקופסת מאלומיניום שקועה בקיר. ראה תכנית מס' 1438-03 U.K=90
 - לחצו חירום ננעל במצב לחץ להתקנה חצי שקועה בקיר H=1.60
 - נורת סימון אדומה מעל דלת כניסה לחדר בדיקה נדלקת עם הפעלת גנרטור
 - נורת סימון כחול או מהבהבת כאשר מנשר מקרין
 - נקודת מחשב
 - נקודת טלפון
 - נקודת אינטרנט
 - שלוחת אינטרנט נדלת H=1.60
 - פס אספקה לחשמל, תקשורת וגזים רפואים כנל ירידה ראה תכנית מס' 1438-03
 - תעלת חשמל ותקשורת מפס PVC קשיח עם שני מטפים במידות 140x60 מ"מ
 - לחצו START/STOP מואר בקופסת מוגנת
 - קופסת חיבורים בתקרה מונמכת
 - נקודת טרמסטט לברות מ.א. H=1.60

לוח חשמל PB-POWER BOX

3x25φ+10x25φ+2x20φ - 7777
 צנרת תחח"ט



מספר	06.07.16
תאריך	22.06.16
שם	ע"י
מספר	11438-01
שם	11438-01

נלולית

שרותי בריאות כללית - מטרל חשיות ובעני
 ארלוזורוב 15 תל-אביב 62088
 טלפון - 08-6845662 פקס - 08-760578

רשת חדש - אדריכלת ראשת

בי"ח העמק עפולה
 צינתורים

שם הפרויקט
 נמשך תכנית כח
 מס' 11438-01
 תאריך
 1:50
 שם המבצע
 11438-01

YANAI בע"מ
 יואל ינאי
 תל-אביב 03-6479256
 תל-אביב 04-8422077